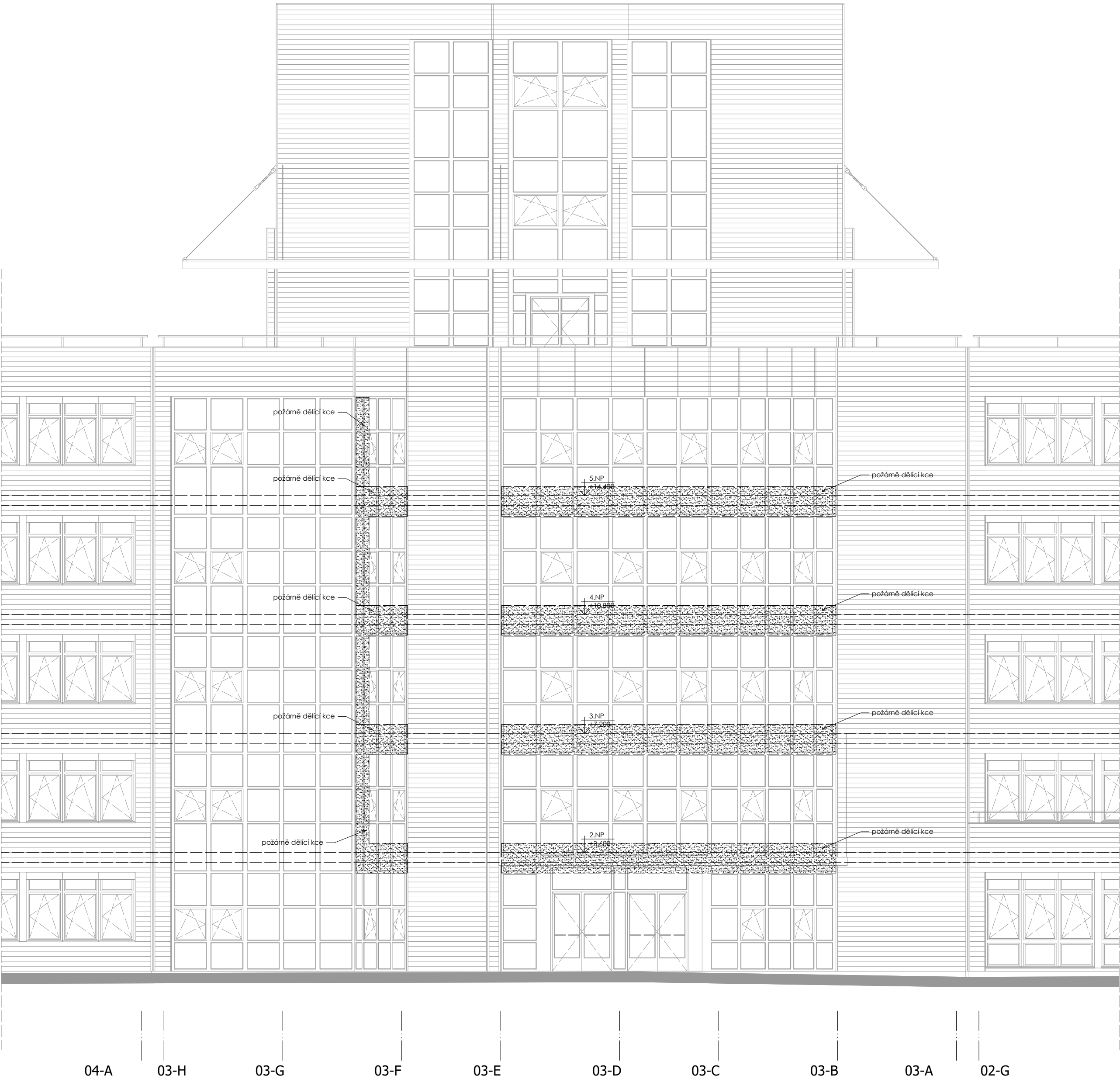


konzultační /  
kolaborativní prostor

konzultační /  
kolaborativní prostor

studentský klub



Materiály a zařízení, uvedené v projektové dokumentaci stavby, jsou pouze směrné dle nutných standardů pro zpracování projektu a podrobného výkazu materiálu. Materiály a výrobky je možné zaměnit při zachování shodných parametrů a funkce.

revize	datum	popis

±0,000 = stávající

generální projektant:



AS Projekt, spol. s r.o.  
Zelenohorská 380/60A  
326 00 Plzeň  
IČO 416 36 473

autoři dokumentace:  
Ing. arch. Daniel Němeček

investor:

**Západočeská univerzita v Plzni**  
Univerzitní 26  
301 00 Plzeň

projekt:

**FEL - Kolaborativní prostory  
ve 3. a 5.NP**

část:  
**D.1.1 Architektonicko - stavební část**

výkres:  
Pohled na fasádu

stupeň:	<b>JPD</b>	datum:	1/2024	paré:
měřítko:	1:100	číslo výkresu:	<b>07</b>	